

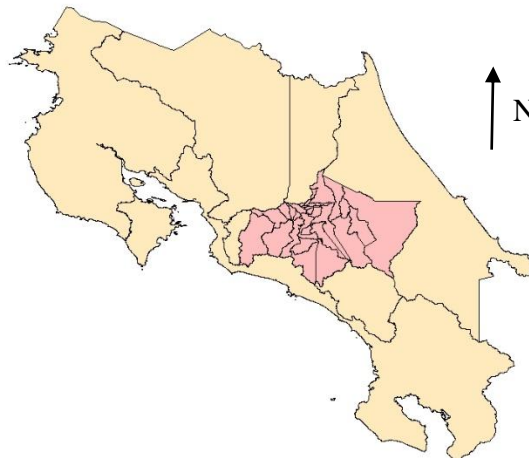
## **Diagnóstico Minero Región Central 1 Periodo 2016-2017**

**Nombre: Licenciado Esteban Bonilla Elizondo. Coordinador Minero Región Central 1**

**Oficinas Centrales, San José.**

**Correo: ebonilla@minae.go.cr**

Ubicación: Abarca los cantones de la provincia de Cartago y los cantones de la provincia de San José a excepción de Turrubares y Pérez Zeledón.



## **Características de la Región**

La Región Central 1 geomorfológicamente es muy diversa ya que incluye edificios volcánicos complejos como el Volcán Irazú y el Volcán Turrialba. Además mesetas y valles de sistemas fluviales de importancia ubicados al sur como el río Candelaria, Pejibaye, Atirro, entre otros. También hay presencia de cadenas montañosas asociadas a orogénesis de productos intrusivos como los ubicados al sur de Escazú, Alajuelita y Santa Ana. Sumado a las cuencas de productos carbonatados donde se explota caliza y otros sedimentos con alto contenido de Sílice. Por esta razón la geología es muy variada y las perspectivas mineras también.

La región, desde el punto de vista minero se puede dividir en subregiones de acuerdo con las características geológicas de la región: se reconoce una serie de canteras de caliza que se han explotado de manera artesanal al sur de San José, en este sector también se ha aprovechado yacimientos de arenisca sílicea de manera industrial. En Cartago se destaca una actividad variada desde el punto de vista de productos como Caliza, rocas volcánicas y coluviales. En el sector de Pavas, Santa Ana y Escazú se produce agregados por medio del aprovechamiento de rocas volcánicas, específicamente en las cercanías de los cañones de los sistemas fluviales.



COSTA RICA  
PAÍS QUE UNE

**DGM-Servicio Geológico de Costa Rica**

TEL. (506) 2234-02-04 FAX. (506) 2234-02-54 Apdo. 10.104-1000

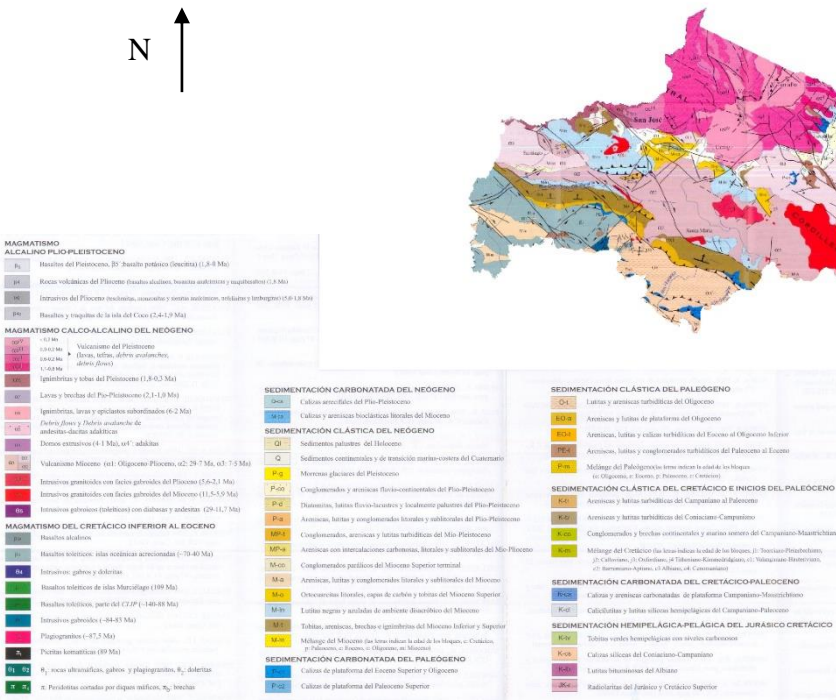
[www.geologia.go.cr](http://www.geologia.go.cr)

También existen concesiones de canteras poco desarrolladas y que se extraen en periodos esporádicos y de manera ilegal en los cantones de León Cortés, Tarrazú, Dota y en Corralillo de Cartago y San Cristobal de Desamparados. Por otro lado se aprovecha productos del Terciario en los cantones del Acosta, Aserrí y Puriscal.

Por lo tanto, en la Región Central 1 la explotación del recurso minero se concentra en la extracción de materiales volcánicos con un procesamiento por medio de quebradores para la obtención de material medio y fino (base granular, cuarta, quinta, polvo de piedra).

Los cantones de la provincia de Cartago que poseen concesiones activas o en trámite son: Cartago, Turrialba, Paraíso, El Guarco, La Unión y Jiménez. En la provincia de San José existen concesiones en los siguientes cantones: San José, Escazú, Santa Ana, Goicoechea, Mora, Turrubares, Aserrí, Acosta, Desamparados. La tabla nº 1 muestra la cantidad de concesiones tipo CDP activas por cantón.

Mapa geológico:



COSTA RICA  
PAÍS QUE UNE

**DGM-Servicio Geológico de Costa Rica**

TEL. (506) 2234-02-04 FAX. (506) 2234-02-54 Apdo. 10.104-1000

[www.geologia.go.cr](http://www.geologia.go.cr)

Cuadro N°1: Concesiones según su estado de la región Central 1.

Activas	46
Inactivas	7
Cierre Técnico	4
Prórroga	3
Trámite	30

**Producción:**

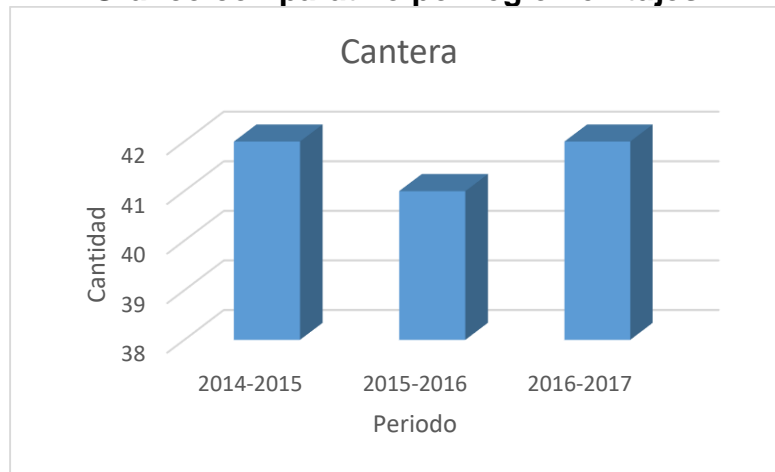
CANTON	TITULAR	NO. CONCESION	EXPLOTADO (m <sup>3</sup> )	REMANENTE (m <sup>3</sup> )	TOTAL POR CANTON	ESTADO DE LA CONCESION
San José	Tajo Comag	1559	14667	526550	14667	Activa
Escazú	Monte Roca	1727	137285	8.923.202,00	276140	Activa
	Tajo El Común	2362	138855	624.954,00		Activa
Desamparados	Calera Patarrá	2008	1380	500.000,00	2357	Activa
Desamparados	Guapanova	2284	0	2.416.693,00		Activa
Desamparados	Juan Romero	2715	313	n.d.		Activa
Desamparados	Marvin Fallas	2716	352	n.d.		Activa
Desamparados	Fernando Monge	2720	152	n.d.		Activa
Desamparados	Hernan Fallas	2721	144	n.d.		Activa
Desamparados	Jesús Fallas	2722	0	n.d.		Inactiva
Desamparados	Carmen Muñoz	2724	16	n.d.		Activa
Puriscal	Tajo San Ramón	2732	24208	764.678,00		24208
Mora	Tajo Tabarcia	2575	24048	2.566.903,60	24048	Activa
Goicoechea	Agropecuaria FIA	2491	4060	90.428,00	4060	Activa
Santa Ana	Cerro Minas	1962	n.d.	861.607,00	268365	Activa



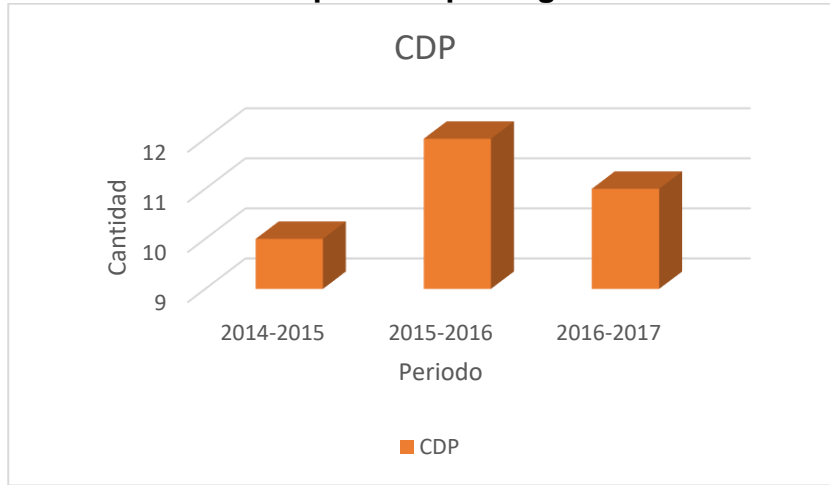
Santa Ana	Tajo Lindora S.A.	2357	60908	1.571.108,20		Activa
Santa Ana	Santa Ana MECO S.A.	2366	198231	568.513,00		Activa
Santa Ana	Tajo Santa Ana	2479	9226	275.499,00		Activa
Acosta	Hacienda Río Jorco	2633	57586	920.822,50	57586	Activa
Turrubares	Tajo Zulay	2619	35000	14.852.057,00	35000	Activa
Turrubares	CDP Río Turrubares	18-2005	0	989.418,00		Activa
Cartago	Mina La Chilena	245	383657	16.001.827,00	629565	Activa
Cartago	Mina La Chilena	257	0	7.807.874,00		Activa
Cartago	La Murta S.A	1646	n.d.	813.900,00		Activa
Cartago	Las Concavas S.A.	1918	41699	1.265.238,00		Activa
Cartago	Ladrillera Ind. Agua Caliente S.A.	1920	3395	1.324.325,00		Activa
Cartago	Tajo Leitón	2159	51784	1.437.807,00		Activa
Cartago	Mina Llano Grande HOLCIM	2476	77622	1.625.000,00		Activa
Cartago	Tajo El Caracol	2679	44600	1.442.340,00		Activa
Cartago	Empresas F. Mena P. S.A.	66_94	26808	58.507,43		Activa
Paraíso	Quebradores Ujarraz S.A	8_91	144530	552.578,38	163851	Activa
Paraíso	PLYCEM Construsistemas S.A	1P-2011	19321	no		Activa
Jiménez	Río Atirro	3-2000	57330	302325	77402	Activa
Jiménez	Quebradores Tucurrique	12-2006	0	416.641,00		Activa
Jiménez	Quebradores Alfa S.A	24-2010	0	361.793,00		Activa
Jiménez	Minas del Pejibaye S.A.	3-2011	20072	114.429,00		Activa

Turrialba	Mina Azul de Turrialba	1721	68396	951.172,00	133960	Activa
Turrialba	Tajo Corocal	2640	13895	132.660,00		Activa
Turrialba	Hda. Del Reventazón S.A ( Tajo Torito)	2733	0	2.575.532,00		Activa
Turrialba	Tajo Aquiares	2759	16499	1.402.456,80		Activa
Turrialba	Cafetalera La Zoila	118-93	0	341.690,46		Activa
Turrialba	Inversiones Material del Reventazon	14-2009	35170	226.071,00		Activa
El Guarco	Silice de CR	2203	131324	129.140,00	182662	Activa
El Guarco	El Volcancito	2270	16754	567.523,10		Activa
El Guarco	Tajo La Luchita	2458	34584	1.327.683,00		Activa

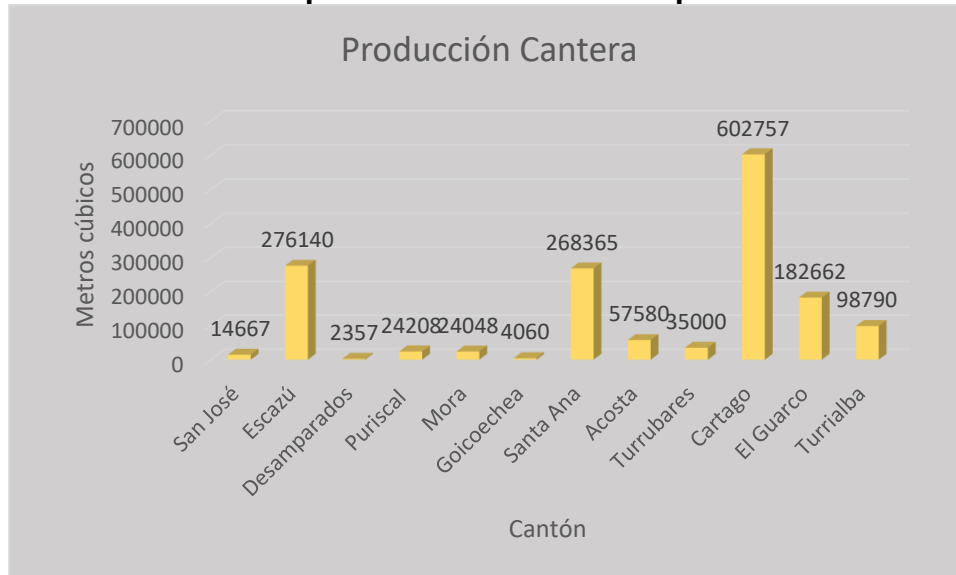
**Gráfico comparativo por región en tajos.**



**Gráfico comparativo por región en CDP**

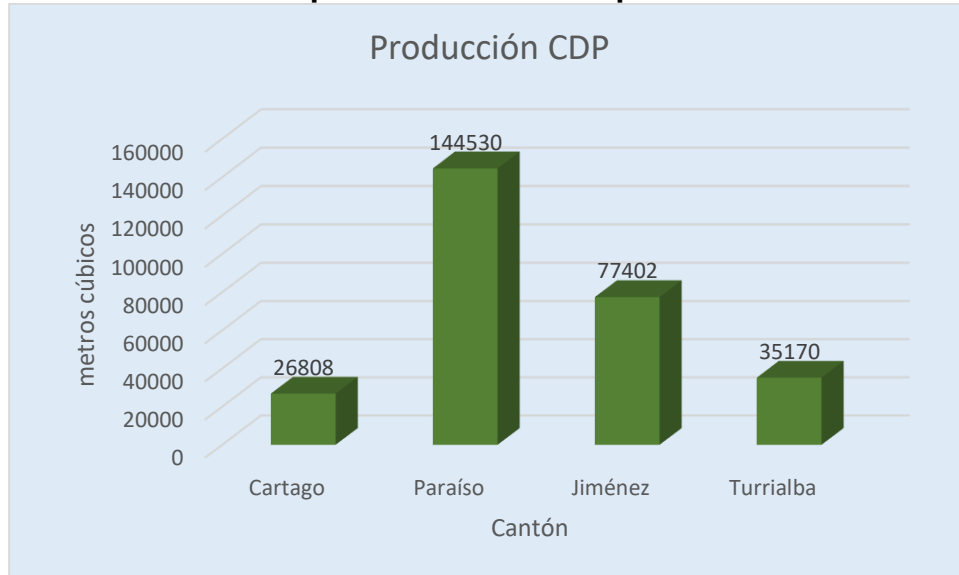


**Gráfico de producción de canteras por cantón**

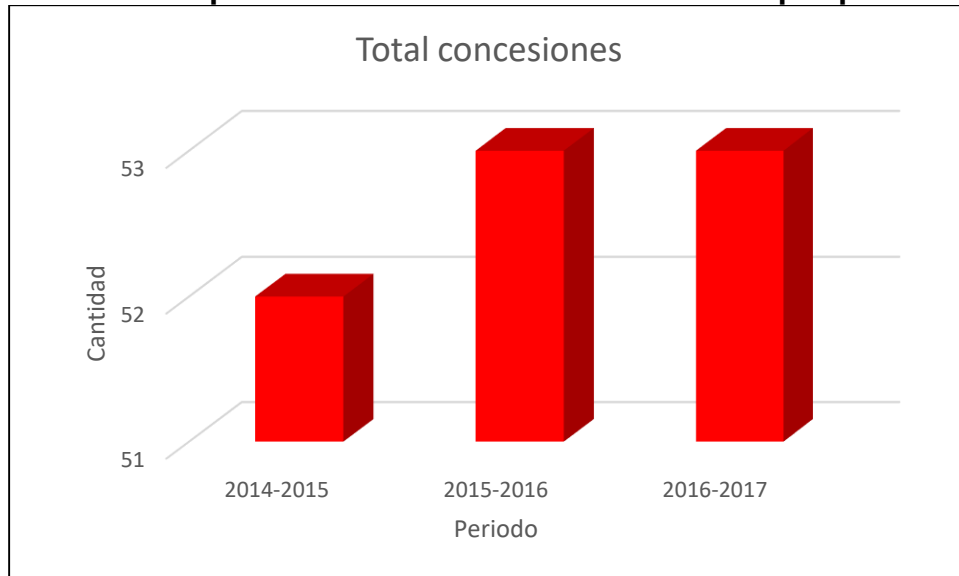


COSTA RICA  
PAÍS QUE UNE

**Gráfico producción de CDP por cantón.**



**Gráfico comparativo de cantidad de concesiones por periodo**



COSTA RICA  
PAÍS QUE UNE

Cuadro de denuncias atendidas en el 2017

<b>Recibidas</b>	<b>Atendidas</b>	<b>Tipo</b>	<b>Cantón</b>
13	9	CDP 4 Tajo 9	San José 1 Aserri 1 Santa Ana 4 Cartago 2 Oreamuno 1 Paraíso 2 El Guarco 1 León Cortés 1

Hubo una transición en la atención de denuncias en el momento que se asumió la coordinación minera de la región central 1 que fue en octubre de 2017.

### Conclusiones

Hay un total de 46 concesiones activas en la Región Central 1 y 30 concesiones en trámite o suspendidas.

Se mantuvieron 11 expedientes abiertos del Estado o solicitados por las Municipalidades.

La producción total del periodo fue de 1 874 544 m<sup>3</sup>, que se divide en 15275 m<sup>3</sup> para carbonato de calcio, 977 m<sup>3</sup> para rocas ornamentales, 529675 m<sup>3</sup> caliza para cemento, 131324 m<sup>3</sup> para producción de sílice, 3395 m<sup>3</sup> de arcillas y el resto para agregados (1193898 m<sup>3</sup>).

---

Cc. Consecutivo