

**COLUMNA LITOSTRATIGRÁFICA**

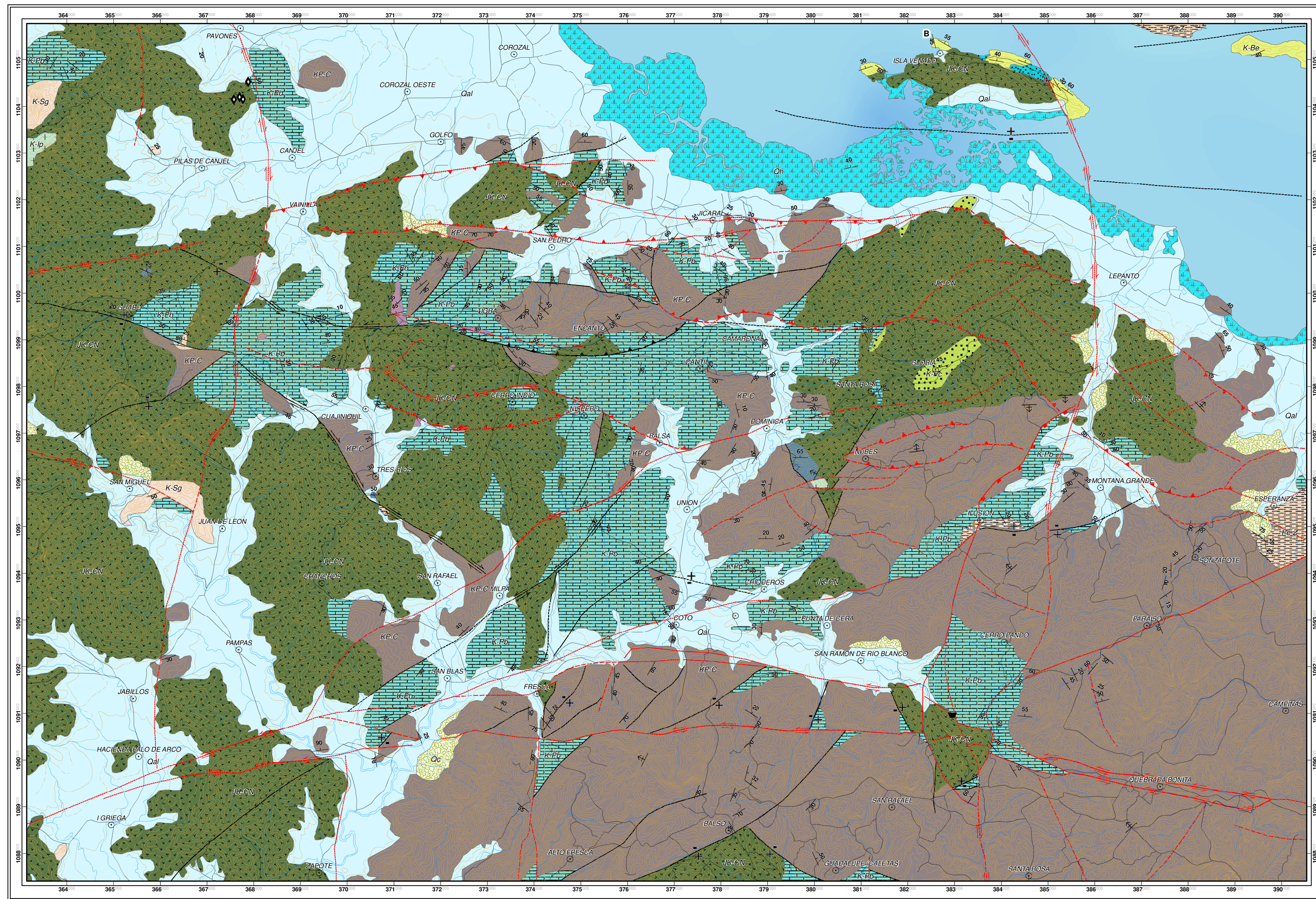
Era	Pisos	Unidades Igneas	Unidades Sedimentarias
Cuaternario	Holoceno		Qa, Qc
	Pleistoceno		
Neógeno	Plioceno		
	Mioceno		
Paleógeno	Oligoceno		
	Eoceno		
	Paleoceno		
	Maestrichtiano		
	Campaniano		
Cretácico	Maastrichtiano		
	Coniaciano		
	Turoniano		
	Cenomaniano		
	Albiano		
	Aptiano		
	Barremiano		
Jurásico	Hauteriviense		
	Berriasiense		
	Tithoniense		
	Kimmeridgiense		
	Oxfordiense		
	Calloviano		
	Bajociano		
Aseniense			

**LEYENDA LITOSTRATIGRÁFICA**

Qal	Depósito aluvial
Qc	Depósito coluvial
Qp	Depósito de playa
Hm	Humedal
Fd	Formación Descartes. Mb. Zapotal
Fc	Formación Curú
Fb	Formación Berrugate
Fa	Formación Loma Chumico
Fp	Formación Piedras Blancas
Fk	Formación Puerto Carrillo
Fg	Formación Sabana Grande
Ip	Intrusivo Potrero
Kn	Complejo Nicoya (Basaltos)
Kr	Complejo de Nicoya (Radiolitas)

**SIMBOLOS**

- Poblados
- Estratificación inclinada
- ▲ Estructura de lava en almohadilla
- ◆ Manganeseo / hierro y/o jaspes de alteración
- Caminos
- Curvas de nivel
- Ríos
- Falla neotectónica probada
- Falla neotectónica probada dextral
- Falla neotectónica probada sinistral
- Falla neotectónica inferida
- Falla neotectónica inferida dextral
- Falla neotectónica inferida sinistral
- Falla neotectónica cubierta
- Falla neotectónica cubierta dextral
- Falla neotectónica cubierta sinistral
- Falla neotectónica inversa inferida
- Falla neotectónica inversa inferida sinistral
- Falla neotectónica normal probada
- Falla paleotectónica probada
- Falla paleotectónica probada dextral
- Falla paleotectónica probada sinistral
- Falla paleotectónica inferida

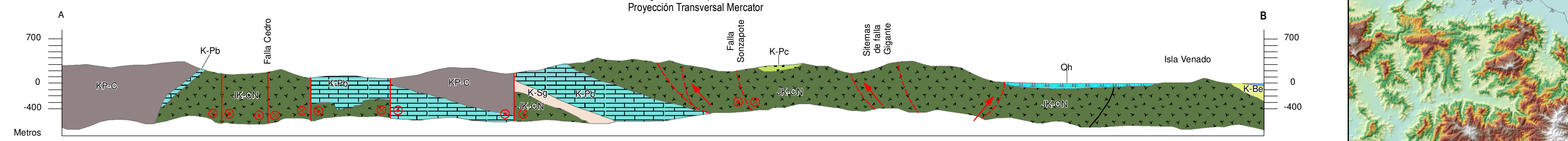
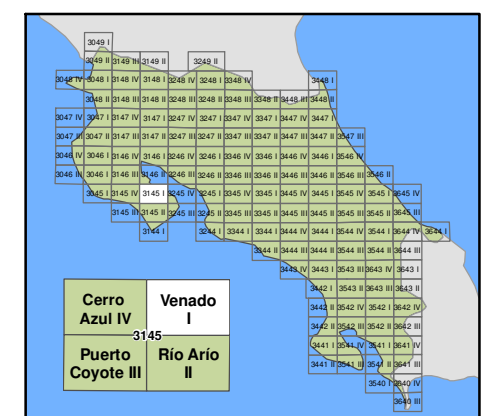


Coordinación del proyecto: Denyer, P.  
Redacción y manuscrito del mapa: Denyer, P., Aguilar, T. & Montero, W.

Escala 1:50000  
Modelo geodésico: Elipsoide WGS84  
Proyección Transversal Mercator

Modelo geodésico: Elipsoide WGS84  
Proyección CRTM05

Principales fuentes de información, después de Denyer (1962b):  
1. Astorga (1987), 2. Astorga (1997), 3. Barrantes (2000),  
4. Calvo (1987), 5. Campo II (2006), 6. Campo II (1998),  
7. Campo II (1999), 8. Cascante (2000), 9. Chaves (2000),  
10. Chinchilla (1998), 11. Chinchilla (2000), 12. Denyer (1977),  
13. Denyer (2010), 14. DiMarco (1994), 15. Flores (2003),  
16. Gursky (1984), 17. Gursky (1986), 18. Hare (1984),  
19. Mora (1977), 20. Mora (1978), 21. Mora (2000),  
22. Protti (1981), 23. Rodríguez (2000), 24. Rojas (1999),  
25. Rojas (2000), 26. Sinton (1996), 27. Tournon (1984).



Fuente de información geográfica:  
- Instituto Geográfico Nacional.  
- Curvas de nivel y ríos 1:50.000.  
- Instituto Tecnológico de Costa Rica (2014) Cobertura de poblados.  
Procesamiento y reconstrucción de datos en SIG, diseño cartográfico de esta edición por:  
Estudiantes:  
Jean Carlo Chavarría Bolaños ECG-UNA  
Sergio Ramírez Meza ECG-UNA  
Maribel Sánchez Álvarez ECG-UNA  
Supervisión:  
Geog. José Pablo Castro Chacón DGM-MINAE

Citación del mapa:  
Denyer, P., Aguilar, T. & Montero, W. 2013. Cartografía Geológica de la Península de Nicoya, Costa Rica: Estratigrafía y Tectónica. Hoja Venado (3145-I) - Escala 1:50.000, Universidad de Costa Rica, San José, Costa Rica.  
Esta versión digital fue desarrollada por la Dirección de Geología y Minas del Ministerio de Ambiente y Energía, con la cooperación técnica de estudiantes de la Escuela de Ciencias Geográficas de la Universidad Nacional.

