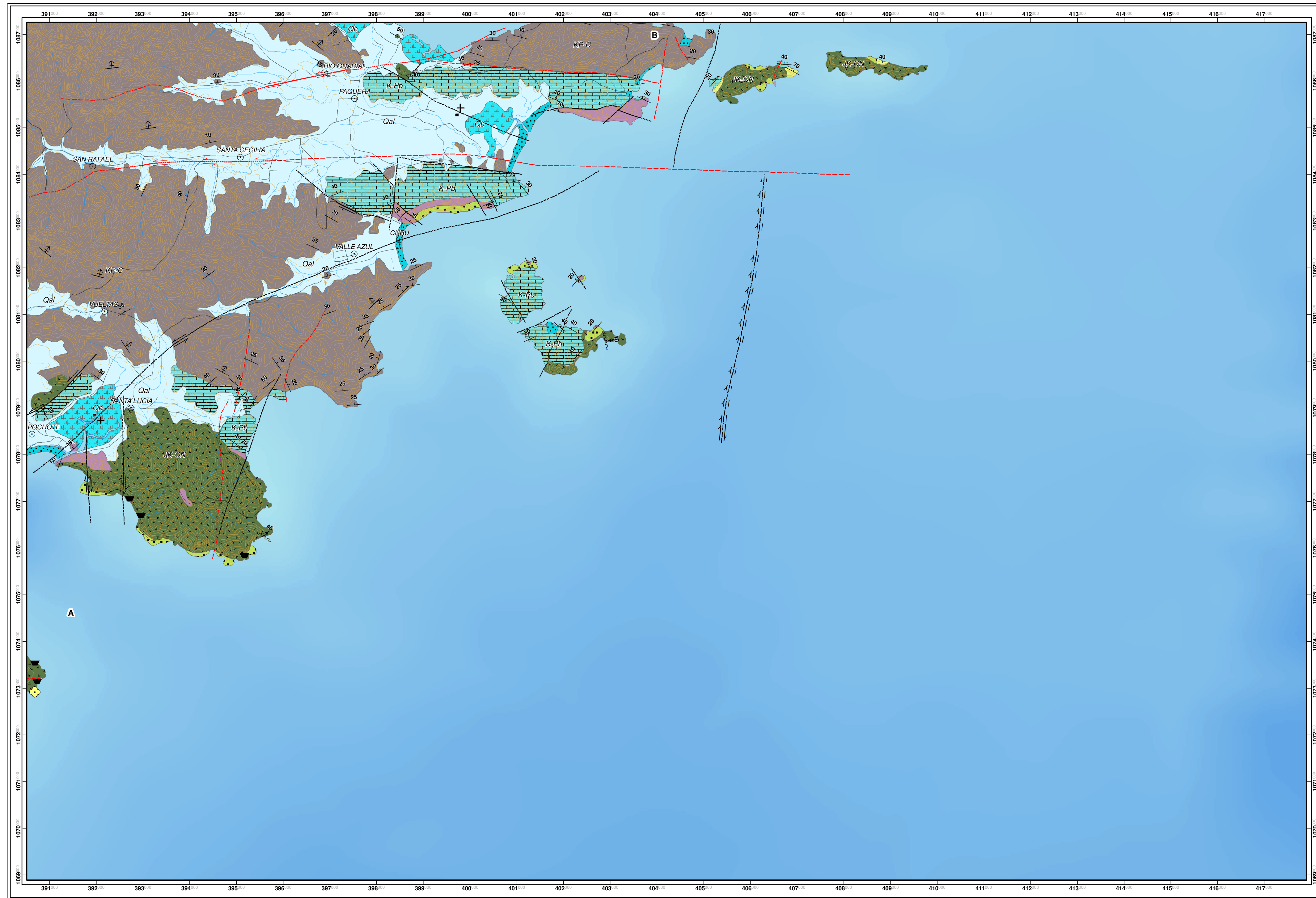


**COLUMNA LITOESTRATIGRÁFICA**

Era	Pisos	Unidades Igneas	Unidades Sedimentarias
Cuaternario	Holoceno		Qal
	Pleistoceno		
	Plioceno		
Neógeno	Mioceno		
	Oligoceno		
Paleógeno	Eoceno		
	Paleoceno		
	Maastrichtiano		
	Campaniano		
	Miocenico		
	Turoniano		
	Cenomaniano		
	Albiano		
	Aptiano		
	Barremiano		
Hauteriviano			
Jurásico	Kimmeridgiense		
	Tithoniano		
	Berriasiense		
	Valanginiense		
	Albiano		
	Senoniense		
	Campaniano		
	Opoceno		
Evento tectónico			

**LEYENDA LITOESTRATIGRÁFICA**

Qal	Depósito aluvial
Qal	Depósito de playa
Qal	Humedal
K-Cu	Formación Curú
K-Bg	Formación Berrugate
K-Ll	Formación Loma Chumico
K-Pb	Formación Piedras Blancas
K-Pc	Formación Puerto Carrillo
K-Ni	Complejo Nicoya (Basaltos)



**SIMBOLOS**

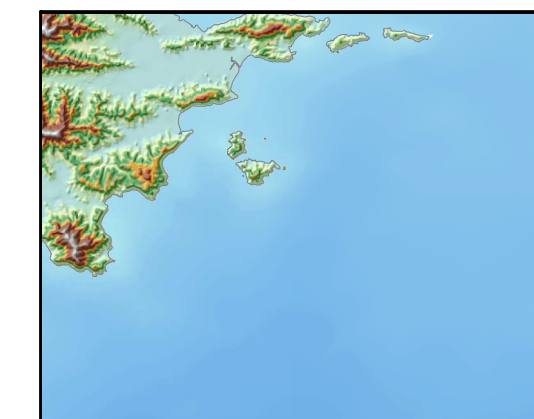
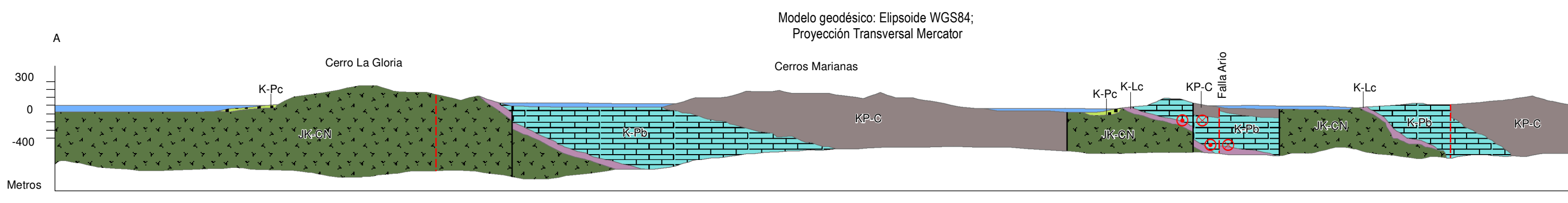
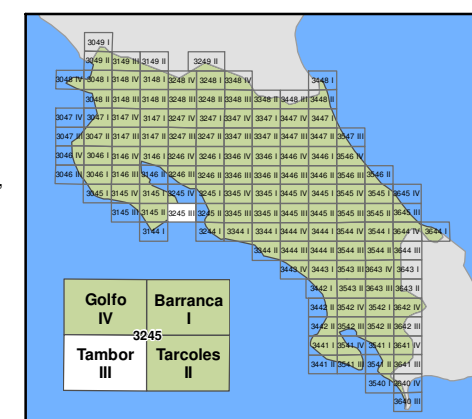
○	Pobladors
●	Datacion radiométrica de basalto
— —	Estratificación inclinada
▲	Estructura de lava en almohadilla
~	Rumbo y buzamiento de pillow lava
↑	Rumbo y dirección de inclinación fotogeológica
—	Caminos
— —	Curvas de nivel
— —	Ríos
---	Falla neotectónica inferida
---	Falla neotectónica cubierta
---	Falla neotectónica cubierta sinistral
---	Falla paleotectónica probada
---	Falla paleotectónica probada dextral
---	Falla paleotectónica probada sinistral
---	Falla paleotectónica inferida
---	Falla paleotectónica inferida dextral

Coordinación del proyecto: Denyer, P.  
Redacción y manuscrito del mapa: Denyer, P., Aguilar, T. & Montero, W.

Escala 1:50000

Modelo geodésico: Elipsoide WGS84  
Proyección CRTM05

Principales fuentes de información, después de Denyer (1962b):  
1. Astorga (1987), 2. Astorga (1987), 3. Boschini (1983),  
4. Calvo (1987), 5. Chinchilla (1989), 6. Chinchilla (1998),  
7. Cubilla (1983), 8. Denyer (1977), 9. Denyer (2010),  
10. DiMarco (1994), 11. Estrada (1983), 12. García (1983),  
13. Gursky (1984), 14. Gursky (1986), 15. Hare (1984),  
16. Marshall (1991), 17. Mora (1978), 18. Mora (1985),  
19. Protti (1983), 20. Rojas (1999), 21. Samuels de Hoyos (1983),  
22. Sinton (1996), 24. Tournon (1984).



Fuente de información geográfica:  
- Instituto Geográfico Nacional.  
- Curvas de nivel y ríos 1:50.000.  
- Instituto Tecnológico de Costa Rica (2014)  
- Cobertura de poblados.

Procesamiento y reconstrucción de datos en SIG,  
diseño cartográfico de esta edición por:

Estudiantes:  
Jean Carlo Chavarría Bolaños ECG-UNA  
Sergio Ramírez Meza ECG-UNA  
Maribel Sánchez Álvarez ECG-UNA

Supervisión:  
Geog. José Pablo Castro Chacón DGM-MINAE

