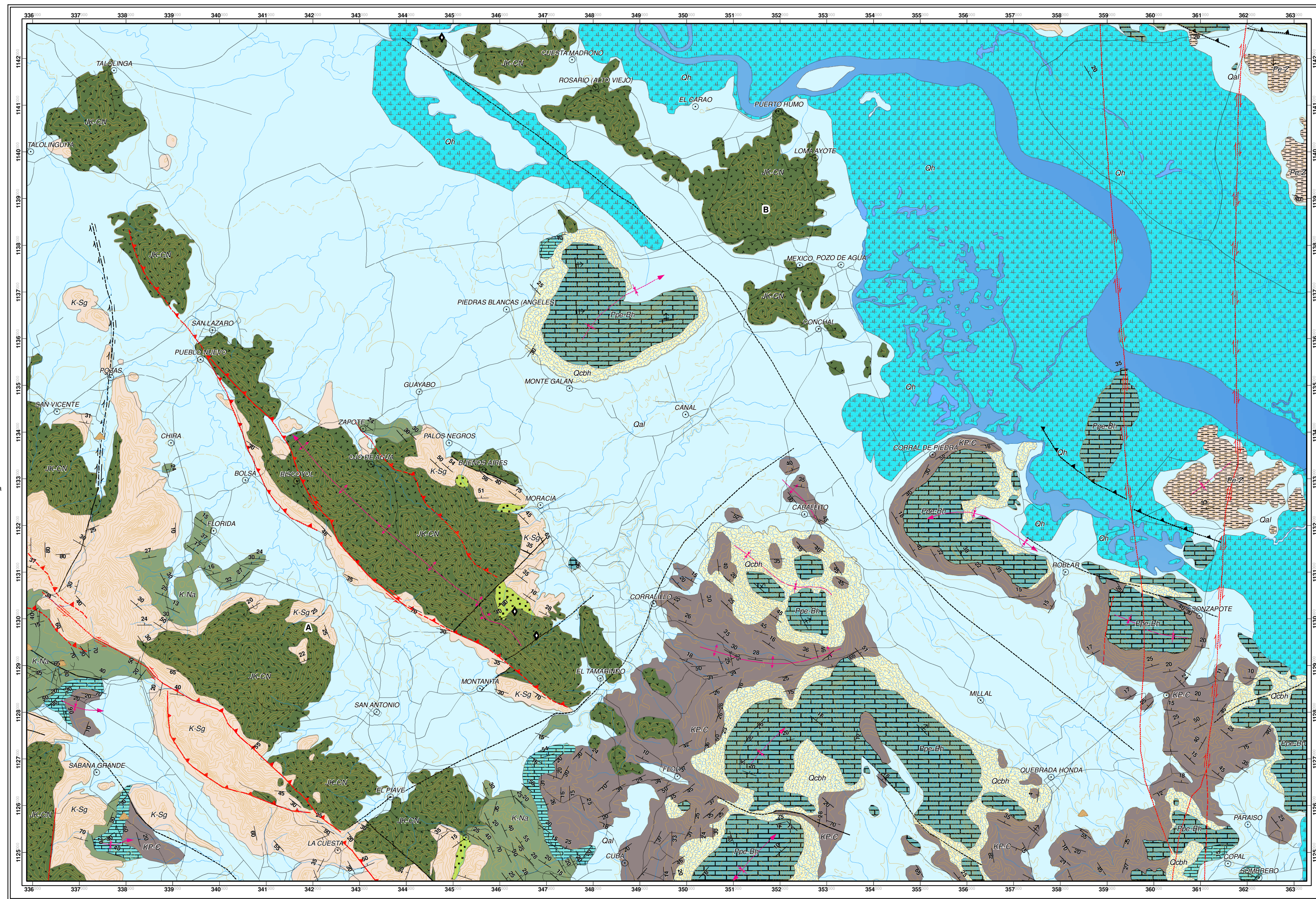


COLUMNA LITOSTRATIGRÁFICA

Era	Pisos	Unidades Igneas	Unidades Sedimentarias	
Cuaternario	Holoceno		Qch, Qal, Qh	
	Pleistoceno			
Neógeno	Plioceno			
	Mioceno			
Paleógeno	Oligoceno			
	Eoceno			
	Paleoceno			
	Maastrichtiano			
	Campaniano			
	Cretácico	Turoniano		
		Cenomaniano		
Albiano				
Aptiano				
Jurásico	Barremiano			
	Hauteriviense			
	Berriasiense			
	Tithoniense			
	Kimmeridgiense			
	Oxfordiense			
	Calloviano			
	Bajociano			
	Triásico			
	Asturiense			

LEYENDA LITOSTRATIGRÁFICA

Blue	Cuerpos de agua
Light blue	Depósito aluvial
Light blue with dots	Depósito coluvial de erosión, Fm. Barra Honda
Light blue with horizontal lines	Humedal
Light blue with vertical lines	Formación Descartes, Mb. Zapotal
Light blue with diagonal lines	Formación Barra Honda
Light blue with cross-hatch	Formación Curú
Light blue with wavy lines	Formación Nambí
Light blue with grid	Formación Piedras Blancas
Light blue with dots	Formación Puerto Carrillo
Light blue with horizontal lines	Formación Sabana Grande
Light blue with vertical lines	Complejo Nicoya (Basaltos)



SIMBOLOS

- Poblados
- Estratificación inclinada
- ◆ Manganeso / hierro y/o jaspes de alteración
- ↗ Rumbo y dirección de inclinación fotogeológica
- ▲ Salitral
- Caminos
- Curvas de nivel
- Ríos
- Falta neotectónica probada
- Falta neotectónica inferida
- Falta neotectónica inferida dextral
- Falta neotectónica inferida sinistral
- Falta neotectónica cubierta
- Falta neotectónica cubierta dextral
- Falta neotectónica inversa probada
- Falta neotectónica inversa inferida
- Falta paleotectónica probada
- Falta paleotectónica inferida
- Falta paleotectónica inferida dextral
- Falta paleotectónica inversa inferida
- Dirección de surmergencia de pliegue
- ↗ Pliegue probado anticlinal
- ↖ Pliegue probado sinclinal
- ↖ Pliegue cubierto sinclinal

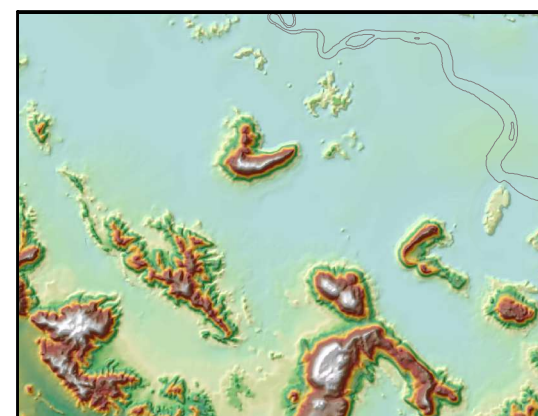
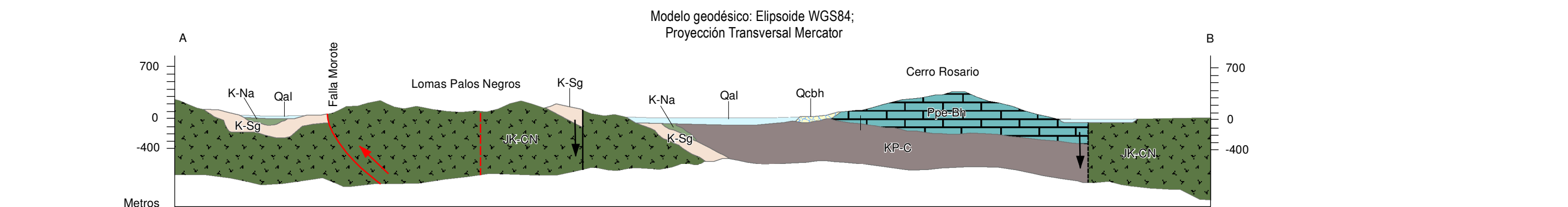
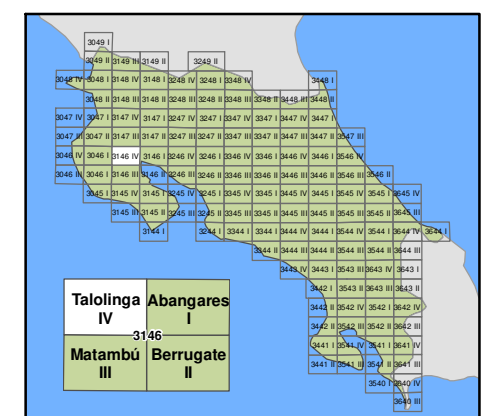
Coordinación del proyecto: Denyer, P.
Redacción y manuscrito del mapa: Denyer, P., Aguilar, T. & Montero, W.

Modelo geodésico: Elipsoide WGS84
Proyección Transversal Mercator
Escala 1:50000

Modelo geodésico: Elipsoide WGS84
Proyección CRTM05

Principales fuentes de información, después de Dengo (1962b)

- Aguilar (1981), 2. Alvarado (1981), 3. Alvarez (1976), 4. Arrieta (1978), 5. Astorga (1987), 6. Astorga (1997), 7. Bolaños (1981), 8. Calvo (1987), 9. Calvo (1990), 10. Campos (1981), 11. Chávez (1981), 12. Chanchilla (1998), 13. Denyer (1977), 14. Denyer (2010), 15. DiMarco (1994), 16. Fernández (1981), 17. Flores & Denyer (2003), 18. Gursky (1984), 19. Gursky (1986), 20. Hare (1984), 21. Leandro (1978), 22. Lezama (1978), 23. Montalvo (1981), 24. Mora (1978), 25. Obando (1981), 26. Piedra (1978), 27. Pizarro (1981), 28. Rojas (1989), 29. Sanabria (1978), 30. Sinton (1996), 31. Solano (1981), 32. Tournon (1984), 33. Viquez (1981).



Fuente de información geográfica:
- Instituto Geográfico Nacional.
- Curvas de nivel y ríos 1:50.000.
- Instituto Tecnológico de Costa Rica (2014)
- Cobertura de poblados.

Procesamiento y reconstrucción de datos en SIG, diseño cartográfico de esta edición por:

Estudiantes:
Jean Carlo Chavarría Bolaños ECG-UNA
Sergio Ramírez Meza ECG-UNA
Mariel Sánchez Álvarez ECG-UNA

Supervisión:
Geog. José Pablo Castro Chacón DGM-MINAE

