

COLUMNA LITOESTRATIGRÁFICA

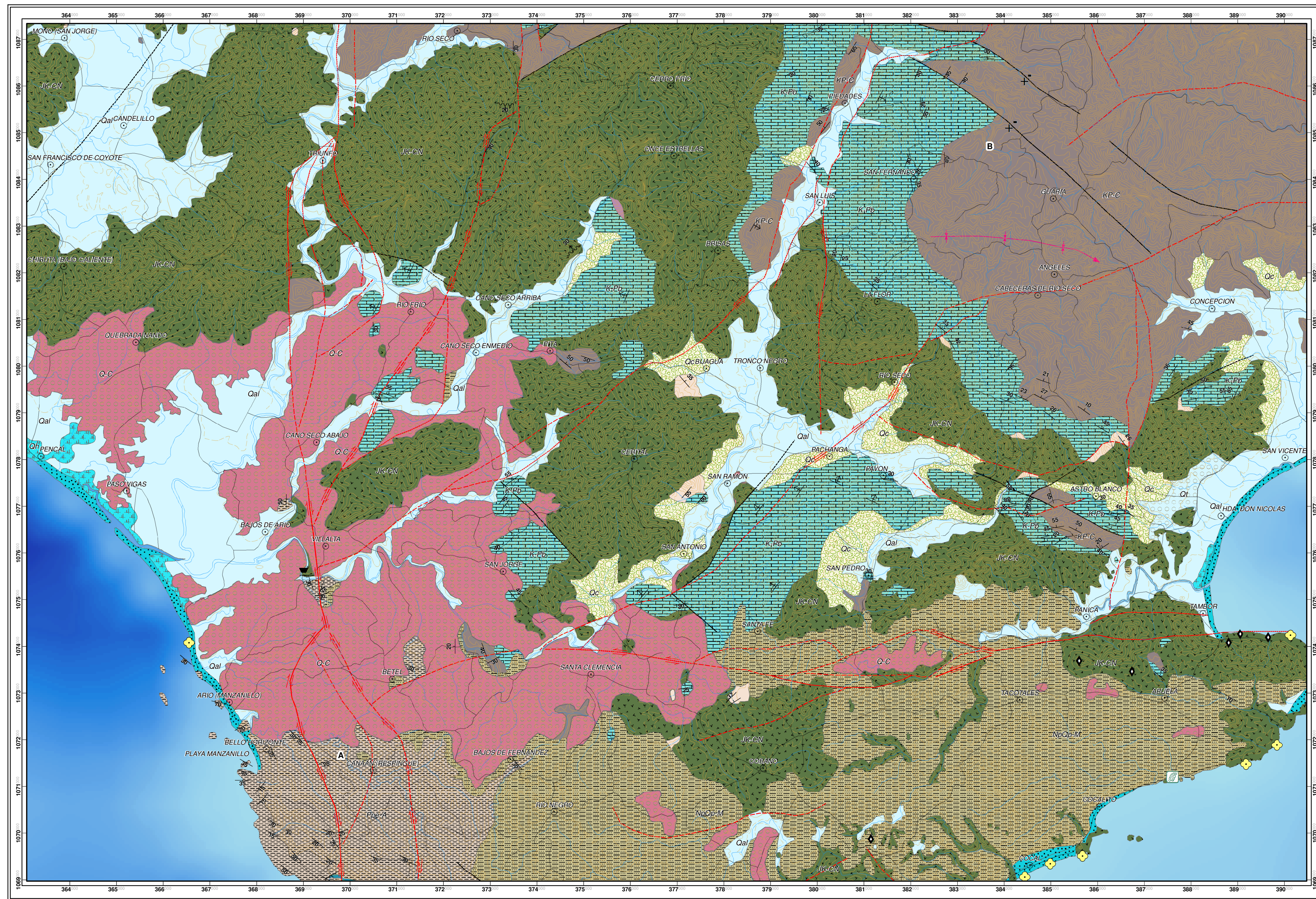
Era	Pisos	Unidades Igneas	Unidades Sedimentarias	
Cuaternario	Holoceno		Qal, Qcp, Qsp	
	Pleistoceno		Qps	
	Plioceno		Qps	
Neógeno	Plioceno		Qps	
	Mioceno		Qps	
Paleógeno	Oligoceno		Pe-Car	
	Eoceno		Qps	
	Paleoceno		Qps	
	Maastriichtiano		Qps	
	Campaniano		Qps	
	Cretácico	Maastrichtiano		Qps
		Coniaciano		Qps
		Turoniano		Qps
	Jurásico	Cenomaniano		K-Sg
		Albiano		Qps
Aptiano			Qps	
Barremiano			Qps	
Hauteriviense			Qps	
Berriasiense			Qps	
Tithoniano			Qps	
Kimmeridgiense			Qps	
Oxfordiense			Qps	
Triásico			Qps	

LEYENDA LITOESTRATIGRÁFICA

Qal	Depósito aluvial
Qcp	Depósito coluvial
Qsp	Depósito de playa
Qps	Humedal
Qpt	Terraza aluvial
Qpc	Formación Cóbano
Qpm	Formación Montezuma
Qpa	Calizas Ario
Qpi	Formación Ario
Qpj	Formación Curú
Qpk	Formación Loma Chumico
Qpl	Formación Piedras Blancas
Qps	Formación Sabana Grande
Qpt	Complejo Nicoya (Basaltos)

SIMBOLOS

- Poblados
- ☐ Cascada con caída directa al mar
- Datación radiométrica de basalto
- Estratificación inclinada
- ▲ Estructura de lava en almohadilla
- ◆ Manganeso / hierro y/o jaspes de alteración
- ~ Rumbo y buzamiento de pillow lava
- Caminos
- Curvas de nivel
- Ríos
- Falia neotectónica probada
- Falia neotectónica probada dextral
- Falia neotectónica probada sinistral
- Falia neotectónica inferida
- Falia neotectónica inferida dextral
- Falia neotectónica inferida sinistral
- Falia neotectónica cubierta
- Falia neotectónica cubierta sinistral
- Falia paleotectónica probada
- Falia paleotectónica inferida
- Dirección de sumergencia de pliegue

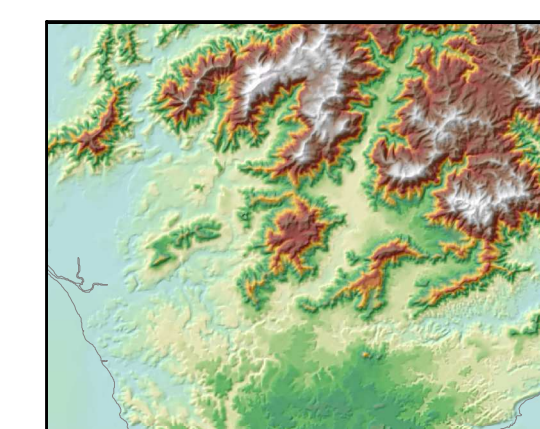
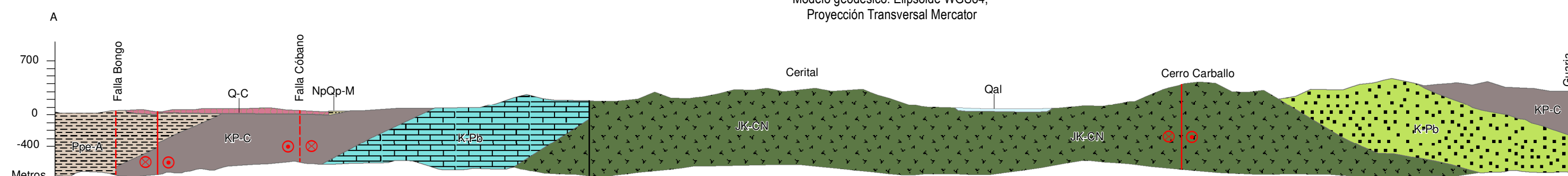


Coordinación del proyecto: Denyer, P.
Redacción y manuscrito del mapa: Denyer, P., Aguilar, T. & Montero, W.

Modelo geodésico: Elipsoide WGS84
Proyección Transversal Mercator
Escala 1:50000

Modelo geodésico: Elipsoide WGS84
Proyección CRTM05

Principales fuentes de información, después de Denyer (1982b):
1. Astorga (1984), 2. Astorga (1987), 3. Astorga (1997),
4. Calvo (1987), 5. Campo II (2009), 6. Campo II (2002),
7. Campo II (2010), 8. Chinchilla (1989), 11. Chinchilla (1998),
10. Denyer (1977), 11. Denyer (2010), 12. DiMarco (1994),
13. Gursky (1984), 14. Gursky (1986), 15. Hare (1984),
16. Lantieri (1984), 17. Marshall (1991), 18. Mora (1977),
19. Mora (1978), 20. Mora (1984), 21. Mora (1985),
22. Rojas (1984), 23. Rojas (1999), 24. Segura (1984),
25. Sinton (1996), 26. Tourmon (1984), 27. Valverde A. (1994),
28. Valverde G. (1984).



Fuente de información geográfica:
- Instituto Geográfico Nacional.
- Curvas de nivel y ríos 1:50.000.
- Instituto Tecnológico de Costa Rica (2014)
Cobertura de poblados.
Procesamiento y reconstrucción de datos en SIG,
diseño cartográfico de esta edición por:
Estudiantes:
Jean Carlo Chavarría Bolaños ECG-UNA
Sergio Ramírez Meza ECG-UNA
Maribel Sánchez Álvarez ECG-UNA
Supervisión:
Geog. José Pablo Castro Chacón DGM-MINAE

