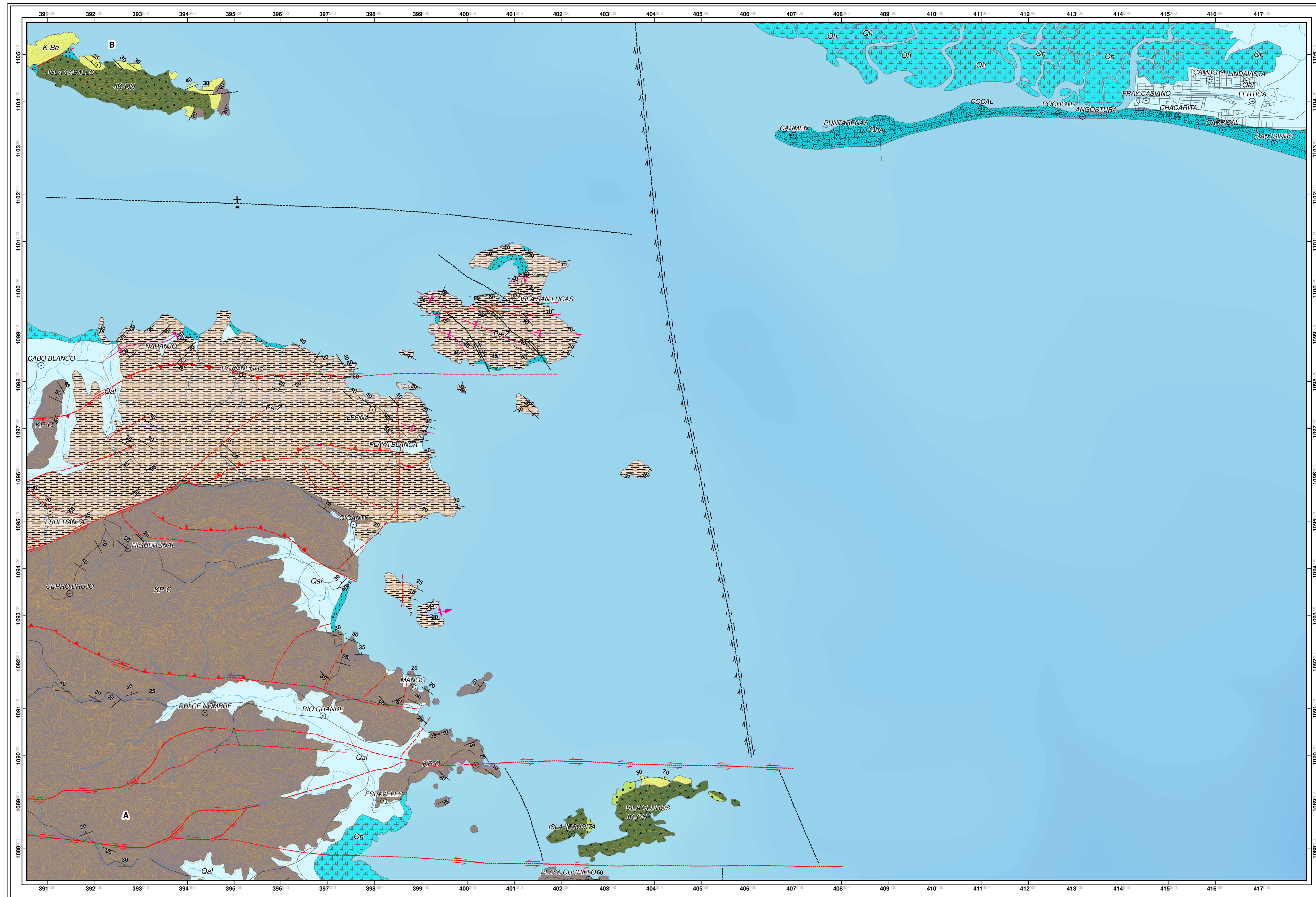


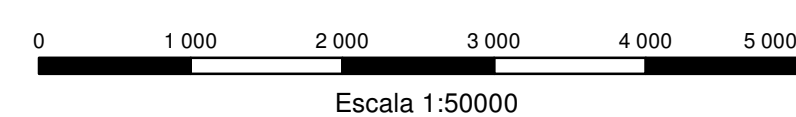
COLUMNA LITOESTRATIGRÁFICA			
Era	Pisos	Unidades Igneas	Unidades Sedimentarias
Cuaternario	Holoceno		Qal
	Pleistoceno		
Neógeno	Plioceno		
	Mioceno		
Paleógeno	Oligoceno		
	Eoceno		
	Paleoceno		
	Maastrichtiano		
	Campaniano		
Cretácico	Santoniano		
	Coniaciano		
	Turoniano		
	Cenomaniano		
	Albiano		
	Aptiano		
	Barremiano		
	Hauteriviense		
	Albiano		
	Albiano		
Jurásico	Oxfordiano		
	Calloviano		
	Bajociano		
	Bajociano		
	Bajociano		
	Bajociano		
	Bajociano		

LEYENDA LITOESTRATIGRÁFICA	
	Barra de arena litoral
	Depósito aluvial
	Depósito de playa
	Humedal
	Formación Descartes. Mb. Zapotal
	Formación Curú
	Formación Berrugate
	Formación Puerto Carrillo
	Complejo Nicoya (Basaltos)



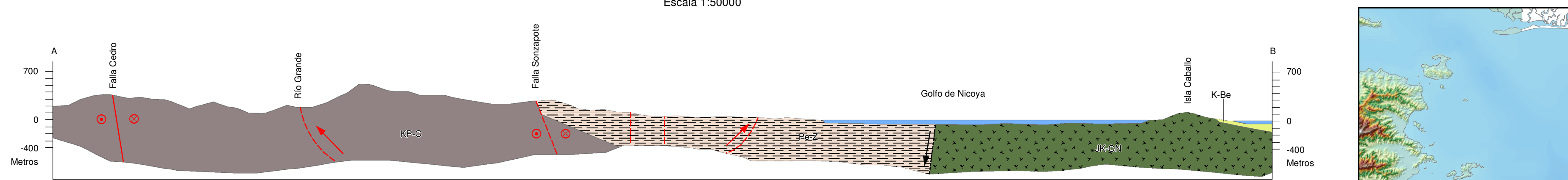
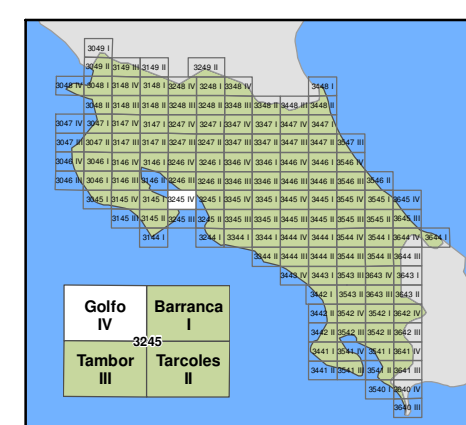
SIMBOLOS	
	Poblados
	Estratificación inclinada
	Estratificación vertical
	Caminos
	Curvas de nivel
	Rios
	Falla neotectónica probada
	Falla neotectónica probada sinistral
	Falla neotectónica inferida
	Falla neotectónica inferida sinistral
	Falla neotectónica cubierta
	Falla neotectónica cubierta sinistral
	Falla neotectónica inversa inferida
	Falla neotectónica inversa inferida sinistral
	Falla paleotectónica probada dextral
	Falla paleotectónica inferida
	Falla paleotectónica inferida dextral
	Dirección de sumergencia de pliegue
	Probado probado sinclinal

Coordinación del proyecto: Denyer, P.
Redacción y manuscrito del mapa: Denyer, P., Aguilar, T. & Montero, W.



Modelo geodésico: Elipsoide WGS84
Proyección CRTM05

Principales fuentes de información, después de Dengo (1962b):
1. Astorga (1987), 2. Astorga (1987), 3. Calvo (1987),
4. Chinchilla (1988), 5. Denyer (1977), 6. Denyer (2010),
7. Denyer et al. (2005), 8. DiMarco (1994), 9. Flores (2003),
10. Gursky (1984), 11. Gursky (1985), 12. Hare (1984),
13. Mora (1978), 14. Rojas (1999), 15. Sinton (1996),
16. Tournon (1984).



Fuente de información geográfica:
- Instituto Geográfico Nacional.
- Curvas de nivel y ríos 1:50.000.
- Instituto Tecnológico de Costa Rica (2014)
Cobertura de poblados.
Procesamiento y reconstrucción de datos en SIG,
diseño cartográfico de esta edición por:
Estudiantes:
Jean Carlo Chavarría Bolaños ECG-UNA
Sergio Ramírez Meza ECG-UNA
Maribel Sánchez Álvarez ECG-UNA
Supervisión:
Geog. José Pablo Castro Chacón DGM-MINAE

Citación del mapa:
Denyer, P., Aguilar, T. & Montero, W. 2013. Cartografía Geológica de la Península de Nicoya, Costa Rica: Estratigrafía y Tectónica. Hoja Cerro Brujo (3046-II) - Escala 1:50.000, Universidad de Costa Rica, San José, Costa Rica.

Esta versión digital fue desarrollada por la Dirección de Geología y Minas del Ministerio de Ambiente y Energía, con la cooperación técnica de estudiantes de la Escuela de Ciencias Geográficas de la Universidad Nacional.

