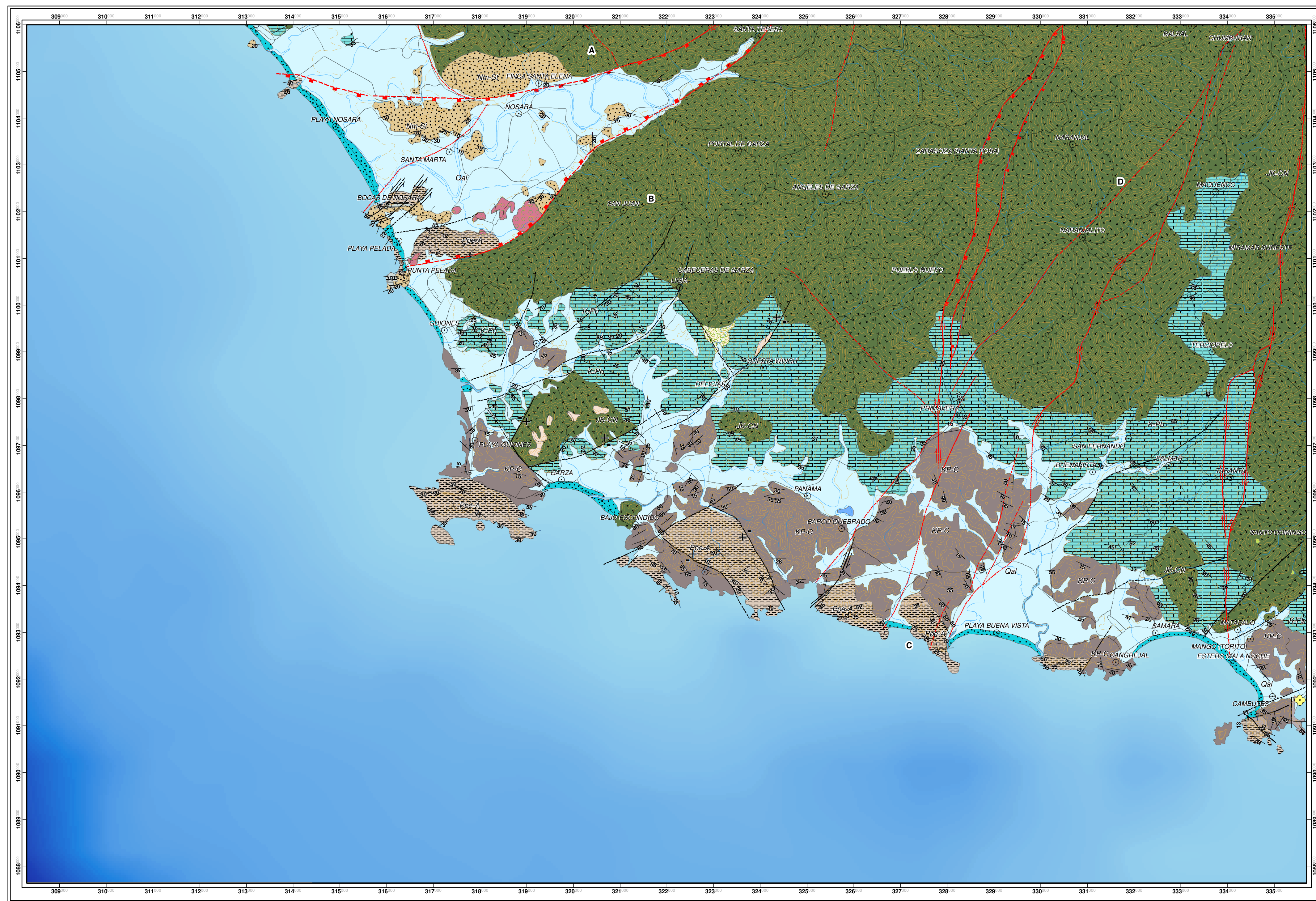


COLUMNA LITOSTRATIGRÁFICA			
Era	Pisos	Unidades Igneas	Unidades Sedimentarias
Cuaternario	Holoceno		Qal
	Pleistoceno		Qp1c, Qp2c, Qp3c
Neógeno	Plioceno		P1c
	Mioceno		M1c, M2c, M3c
Paleógeno	Oligoceno		O1c, O2c, O3c
	Eoceno		E1c, E2c, E3c
	Paleoceno		P1c, P2c, P3c
	Maastrichtiano		M1c, M2c, M3c
Cretácico	Campaniano		C1c, C2c, C3c
	Maastrichtiano		M1c, M2c, M3c
	Turoniano		T1c, T2c, T3c
	Cenomaniano		C1c, C2c, C3c
	Albiano		A1c, A2c, A3c
	Aptiano		A1c, A2c, A3c
	Barremiano		B1c, B2c, B3c
	Hauteriviense		H1c, H2c, H3c
	Berriasiense		B1c, B2c, B3c
	Tithoniense		T1c, T2c, T3c
Jurásico	Kimmeridgiense		K1c, K2c, K3c
	Oxfordiense		O1c, O2c, O3c
	Calloviano		C1c, C2c, C3c
	Bajociano		B1c, B2c, B3c
	Astensiense		A1c, A2c, A3c

LEYENDA LITOSTRATIGRÁFICA	
	Cuerpos de agua
	Depósito aluvial
	Depósito coluvial
	Depósito de playa
	Formación Cóbano
	Formación Santa Teresa
	Formación Punta Pelada
	Formación Ario
	Formación Curú
	Formación Curú, Mb. Cerco de Piedra
	Formación Piedras Blancas
	Formación Puerto Carrillo
	Formación Sabana Grande
	Formación St Ana, Mb. Loma Danta
	Complejo Nicoya (Basaltos)

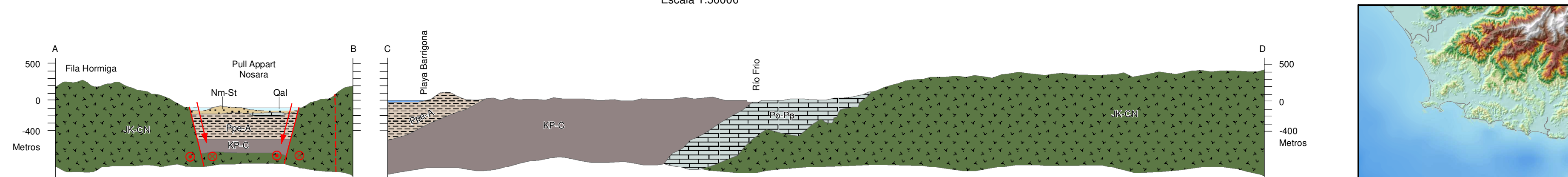
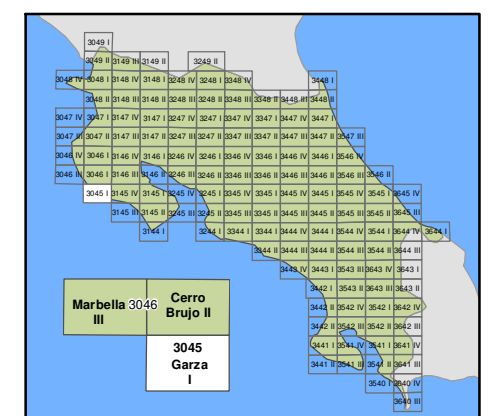


SIMBOLOS	
	Pobladors
	Datacion radiometrica de basalto
	Estratificacion inclinada
	Estratificacion vertical
	Caminos
	Curvas de nivel
	Rios
	Falla neotectonica probada
	Falla neotectonica probada dextral
	Falla neotectonica inferida
	Falla neotectonica cubierta
	Falla neotectonica normal probada
	Falla neotectonica normal inferida
	Falla paleotectonica probada
	Falla paleotectonica probada dextral
	Falla paleotectonica probada sinistral
	Falla paleotectonica inferida
	Falla paleotectonica inferida sinistral
	Falla paleotectonica inversa probada

Coordinación del proyecto: Denyer, P.
Redacción y manuscrito del mapa: Denyer, P., Aguilar, T. & Montero, W.

Principales fuentes de información, después de Denyer (1962b)

- Baumgartner et al. (1984), 2. Ramirez, Vargas (2003), 3. Alvarado (1980), 4. Astorga (1987), 5. Astorga (1987), 6. Avila (1980), 7. Calvo (1987), 8. Campo II (2003), 9. Campo II (2007), 10. Campo II (2010), 11. Chinchilla (1998), 12. Denyer (1977), 13. Denyer (2010), 14. Diaz (1980), 15. DiMarco (1994), 16. Gursky (1984), 17. Gursky (1986), 18. Gutiérrez (1980), 19. Hara (1984), 20. Laguna (1977), 21. Marin (1980), 22. Mora (1976), 23. Mosheim (1980), 24. Pinilla (1980), 25. Rojas (1999), 26. Sáenz (1980), 27. Sinton (1996), 28. Siu (1980), 29. Tejera (1980), 30. Toumon (1984).



CENTRO DE INVESTIGACIONES EN CIENCIAS GEOLÓGICAS
CICG

REPÚBLICA DE COSTA RICA

UNIVERSIDAD DE COSTA RICA
Centro de Investigación en Ciencias Geológicas

MINISTERIO DE AMBIENTE Y ENERGÍA
Dirección de Geología y Minas

MAPA GEOLÓGICO DE LA HOJA GARZA (3045-I)

Escala 1:50000

Por: Denyer, P., Aguilar, T. & Montero, W.

ISBN 978-9977-15-250-9

2018

Fuente de información geográfica:
- Instituto Geográfico Nacional.
- Curvas de nivel y ríos 1:50.000.
- Instituto Tecnológico de Costa Rica (2014)
- Cobertura de poblados.

Procesamiento y reconstrucción de datos en SIG, diseño cartográfico de esta edición por:

Estudiantes:
Jean Carlo Chavarría Bolaños ECG-UNA
Sergio Ramírez Meza ECG-UNA
Maribel Sánchez Álvarez ECG-UNA

Supervisión:
Geog. José Pablo Castro Chacón DGM-MINAE

