

COLUMNA LITOSTRATIGRÁFICA

Era	Pisos	Unidades Igneas	Unidades Sedimentarias
Cuaternario	Holoceno		Qal
	Pleistoceno		
Neógeno	Plioceno		
	Mioceno		
Paleógeno	Oligoceno		
	Eoceno		
	Paleoceno		
	Mastrichtiano		
Cretácico	Campaniano		
	Santoniano		
	Coniaciano		
	Turoniano		K-Sg
	Cenomaniano		
	Albiano		K-LC
	Aptiano		
	Barremiano		
	Hauteriviense		
	Berriasiense		
Tithoniano			
Jurásico	Kimmeridgiense		
	Oxfordiense		
	Calloviano		
	Bajociano		
	Badeniano		
	Aseniense		
	Evento tectónico	E-T	

LEYENDA LITOSTRATIGRÁFICA

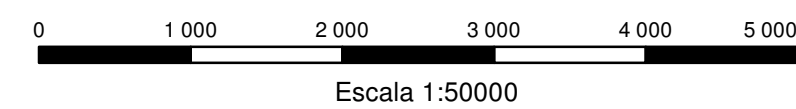
Qal	Depósito aluvial
Qcl	Depósito coluvial
Qpl	Depósito de playa
Qh	Humedal
K-Cu	Formación Curú
K-LC	Formación Loma Chumico
K-PB	Formación Piedras Blancas
K-PC	Formación Puerto Carrillo
K-Sg	Formación Sabana Grande
K-To	Intrusivo Potrero
K-NB	Complejo Nicoya (Basaltos)



SIMBOLOS

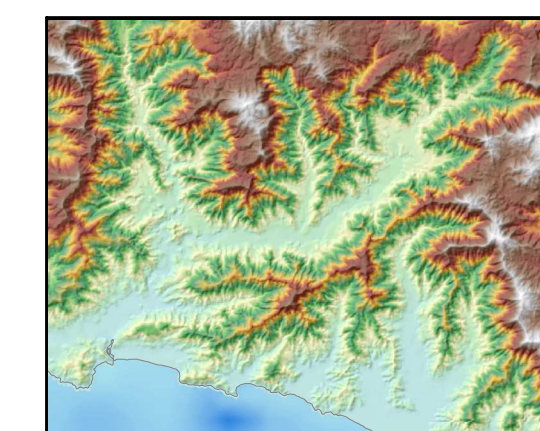
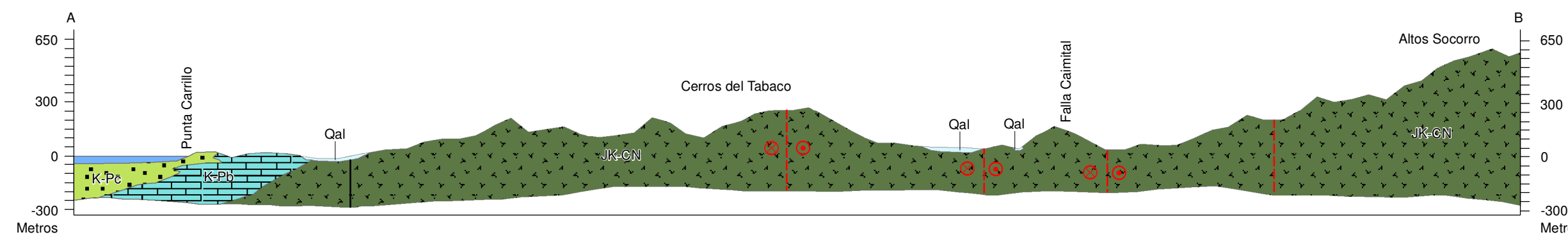
- Poblados
- Estratificación inclinada
- Estratificación vertical
- ▲ Estructura de lava en almohadilla
- ↗ Rumbo y buzamiento de pillow lava
- Caminos
- Curvas de nivel
- Rios
- Falla neotectónica probada
- Falla neotectónica probada dextral
- Falla neotectónica probada sinistral
- Falla neotectónica inferida
- Falla neotectónica inferida dextral
- Falla neotectónica inferida sinistral
- Falla neotectónica cubierta
- Falla paleotectónica probada
- Falla paleotectónica inferida

Coordinación del proyecto: Denyer, P.
Redacción y manuscrito del mapa: Denyer, P., Aguilar, T. & Montero, W.



Modelo geodésico: Elipsoidal WGS84
Proyección CRTM05

Principales fuentes de información, después de Dengo (1962b):
1. Astorga (1987), 2. Campo II (2003), 3. Campo II (1997),
4. Chinchilla (1998), 5. Denyer (1997), 6. Denyer (2010),
7. Dimarco (1994), 8. Gamboa (1985), 9. Gursky (1984),
10. Gursky (1986), 11. Hare (1984), 12. Protti (1981),
13. Rojas (1999), 14. Sánchez (1980), 15. Sinton (1996),
16. Tournon (1984).



REPUBLICA DE COSTA RICA
UNIVERSIDAD DE COSTA RICA
Centro de Investigación en Ciencias Geológicas
MINISTERIO DE AMBIENTE Y ENERGÍA
Dirección de Geología y Minas
MAPA GEOLÓGICO DE LA HOJA CERRO AZUL (3145-IV)
Escala 1:50000
Por: Denyer, P., Aguilar, T. & Montero, W.
ISBN 978-9977-15-250-9
2018

Fuente de información geográfica:
- Instituto Geográfico Nacional.
Curvas de nivel y ríos 1:50.000.
- Instituto Tecnológico de Costa Rica (2014)
Cobertura de poblados.
Procesamiento y reconstrucción de datos en SIG,
diseño cartográfico de esta edición por:
Estudiantes:
Jean Carlo Chavarría Bolaños ECG-UNA
Sergio Ramírez Meza ECG-UNA
Maribel Sánchez Álvarez ECG-UNA
Supervisión:
Geog. José Pablo Castro Chacón DGM-MINAE

Citación del mapa:
Denyer, P., Aguilar, T. & Montero, W. 2013. Cartografía Geológica de la Península de Nicoya, Costa Rica: Estratigrafía y Tectónica. Hoja Cerro Azul (3145-IV) - Escala 1:50.000, Universidad de Costa Rica, San José, Costa Rica.
Esta versión digital fue desarrollada por la Dirección de Geología y Minas del Ministerio de Ambiente y Energía, con la cooperación técnica de estudiantes de la Escuela de Ciencias Geográficas de la Universidad Nacional.

