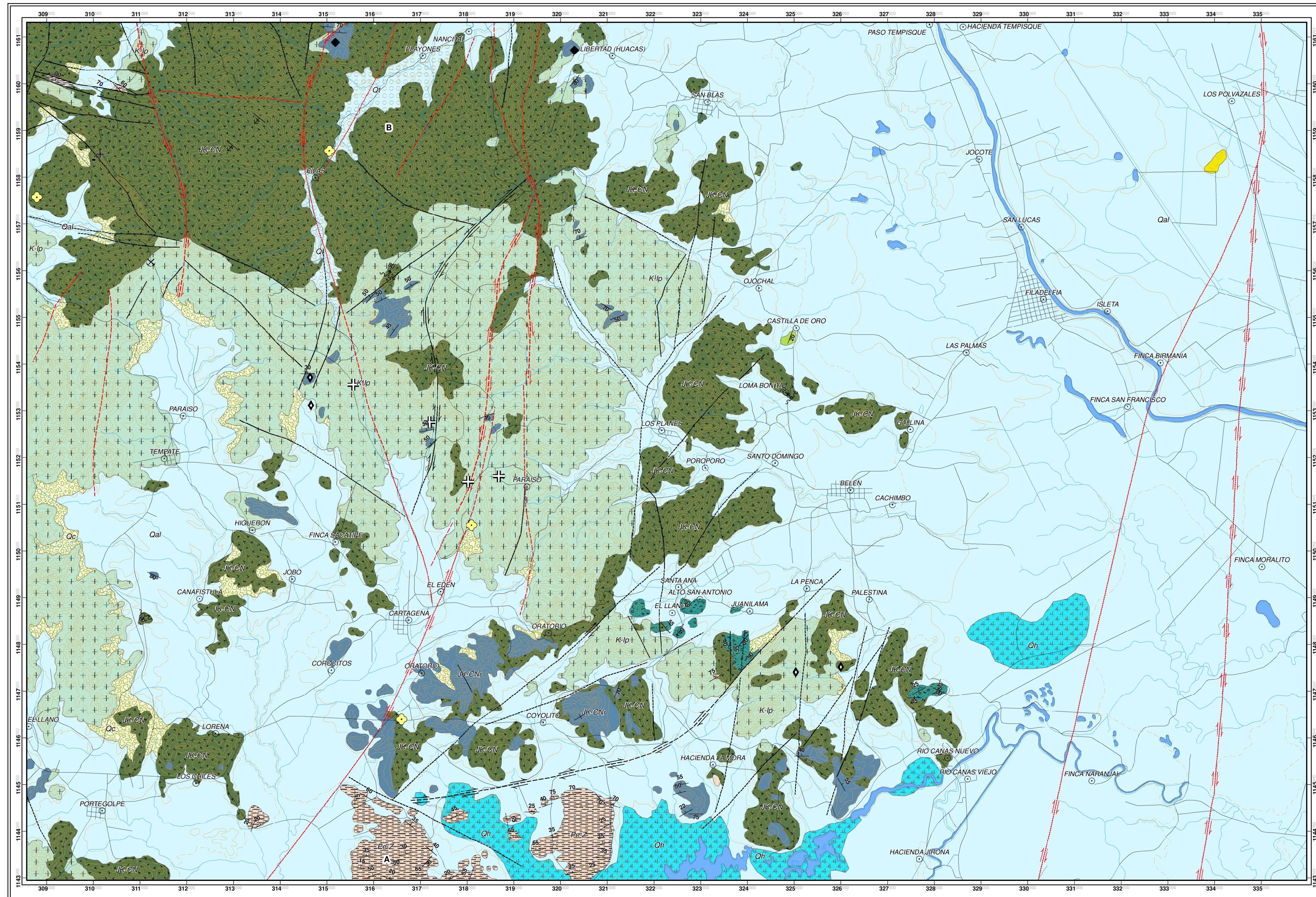


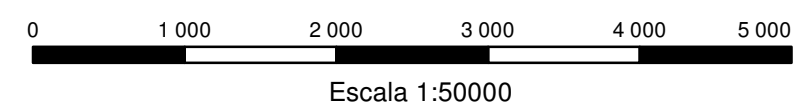
COLUMNA LITOSTRATIGRÁFICA				
Era	Pisos	Unidades Igneas	Unidades Sedimentarias	
Cuaternario	Holoceno		Qal	
	Pleistoceno	Ne-BS		
	Plioceno			
Neógeno	Mioceno			
	Oligoceno			
Paleógeno	Eoceno			
	Paleoceno			
	Maastriichtiano			
	Campaniano			
	Cretácico	Maastrichtiano		
		Turoniano		
		Cenomaniano		
	Jurásico	Albiano		
		Aptiano		
		Barremiano		
Hauteriviense				
Berriasiense				
Tithoniano				
Kimmeridgiense				
Oxfordiense				
Callosiense				
Basiniense				
Asteniano				

LEYENDA LITOSTRATIGRÁFICA	
	Cuerpos de agua
	Depósito aluvial
	Depósito coluvial
	Humedal
	Terraza aluvial
	Formación Bagaces Superior
	Formación Descartes. Mb. Zapotal
	Formación St Ana
	Formación Barbudal
	Formación Sabana Grande
	Intrusivo Potrero
	Complejo Nicoya (Basaltos)
	Complejo de Nicoya (Radiolitas)



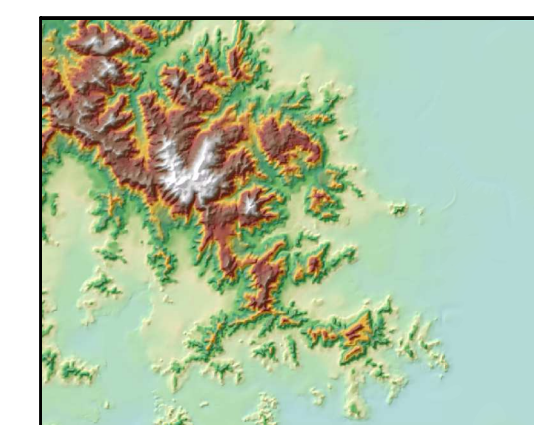
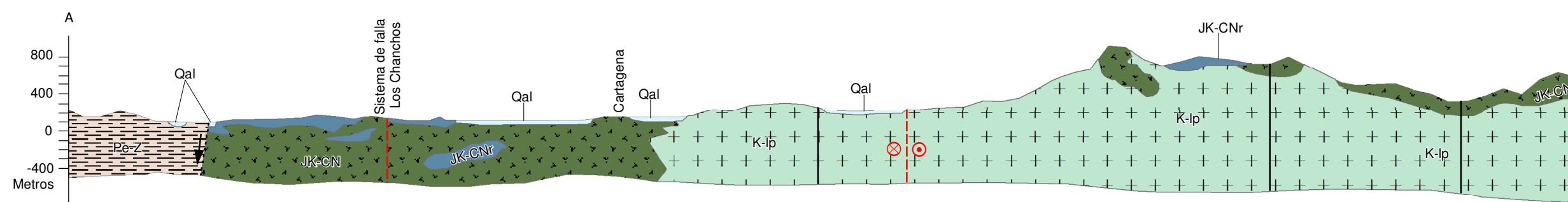
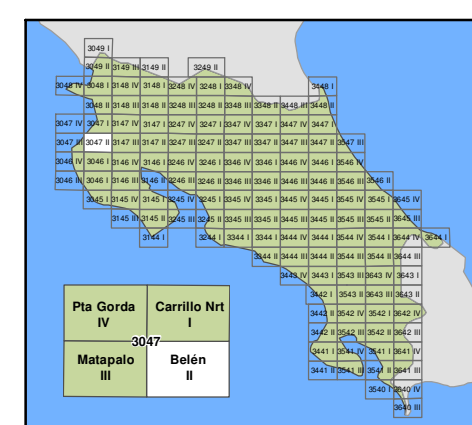
SIMBOLOS	
	Pobladors
	Bloque que baja
	Bloque que sube
	Datación radiométrica de basalto
	Dique con megacristales redondeados de anortita
	Estratificación inclinada
	Estratificación vertical
	Manganeso / hierro y/o jaspes de alteración
	Mineralización de manganeso en radiolitas
	Prospecto de sulfuros
	Rumbo y buzamiento de pillow lava
	Rumbo y dirección de inclinación fotogeológica
	Caminos
	Curvas de nivel
	Rios
	Falla neotectónica inferida
	Falla neotectónica inferida dextral
	Falla neotectónica cubierta
	Falla neotectónica cubierta dextral
	Falla paleotectónica probada
	Falla paleotectónica probada dextral
	Falla paleotectónica inferida
	Falla paleotectónica inferida dextral

Coordinación del proyecto: Denyer, P.  
Redacción y manuscrito del mapa: Denyer, P., Aguilar, T. & Montero, W.



Modelo geodésico: Elipsoidal WGS84  
Proyección CRTM05

Principales fuentes de información, después de Dengo (1962b):  
1. Arias (1992), 2. Astorga (1987), 3. Astorga (1997),  
4. Calvo (1987), 5. Chavarría (1990), 6. Chávez (1980),  
7. Chinchilla (1998), 8. Denyer (1977), 9. Denyer & Arias (1992),  
10. Denyer (2010), 11. DiMarco (1994), 12. Fernández (1990),  
13. Gursky (1984), 14. Gursky (1986), 15. Hare (1984),  
16. Marín (1963), 17. Mora (1978), 18. Pérez (1990),  
19. Rojas (1999), 20. Sack (1989), 21. Sinton (1966),  
22. Torres (1990), 23. Tournon (1984), 24. Varela (1990),  
25. Wildberg (1984).



Fuente de información geográfica:  
- Instituto Geográfico Nacional.  
Curvas de nivel y ríos 1:50.000.  
- Instituto Tecnológico de Costa Rica (2014)  
Cobertura de poblados.  
Procesamiento y reconstrucción de datos en SIG,  
diseño cartográfico de esta edición por:  
Estudiantes:  
Jean Carlo Chavarría Bolaños ECG-UNA  
Sergio Ramírez Meza ECG-UNA  
Mariel Sánchez Álvarez ECG-UNA  
Supervisión:  
Geog. José Pablo Castro Chacón DGM-MINAE

Citación del mapa:  
Denyer, P., Aguilar, T. & Montero, W. 2013. Cartografía Geológica de la Península de Nicoya, Costa Rica: Estratigrafía y Tectónica. Hoja Belén (3047-II) - Escala 1:50.000, Universidad de Costa Rica, San José, Costa Rica.  
Esta versión digital fue desarrollada por la Dirección de Geología y Minas del Ministerio de Ambiente y Energía, con la cooperación técnica de estudiantes de la Escuela de Ciencias Geográficas de la Universidad Nacional.

